

RIZ..G2G3 RIZ..G3G4



TIPO



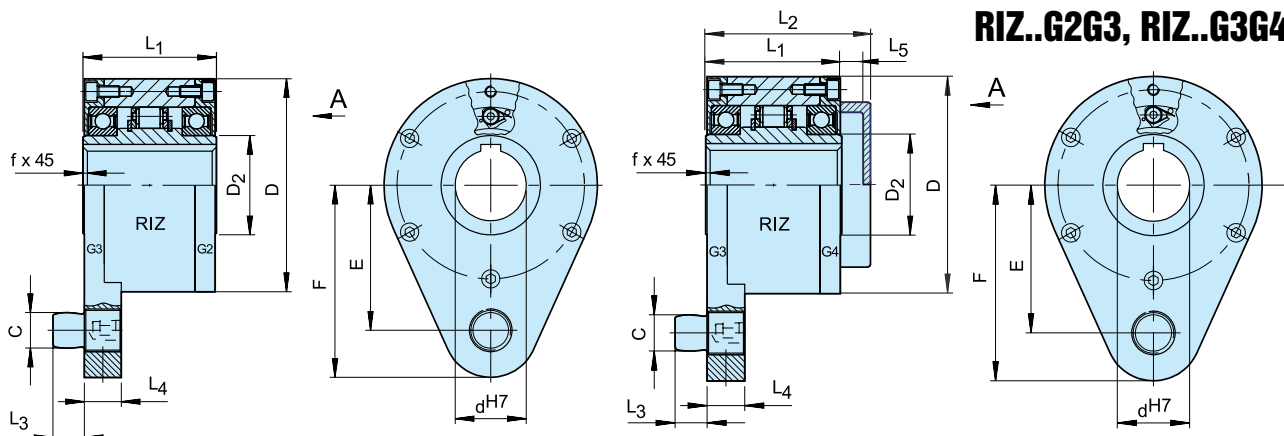
Os tipos RIZ..G2G3/G3G4 são rodas livres tipo sprag de expansão de desengate centrífugo com a rotação da cubo. Somente a cubo é projetada para girar livremente.

São unidades internas projetadas para aplicações de backstop. A velocidade de roda livre não deve ser inferior ao valor mínimo especificado na tabela. Deve-se considerar isso se for usar um acionamento de velocidade variável.

O parafuso de torque deve ser instalado em uma fenda, em uma parte fixa da máquina. A folga radial deve ser de 1 a 3% do diâmetro do parafuso. O braço de torque e os mancais não devem ser carregados axialmente.

São do tipo RIZ (consulte a página 82) e são equipadas com tampas do tipo G, com bolsas de graxa e vedações sem contato. Ao concluir o pedido, a unidade será fornecida lubrificada com graxa, pronta para instalação horizontal ou vertical.

Rodas livres c/ bloqueio flutuante



RIZ...G2G3

RIZ...G3G4

| Tipo | Tamanho | Velocidades | | | | | | | | | | | | | | Peso |
|------------------------|------------------|-----------------------|--|--|-----------|------------------------|-----------|------------------------|------------------------|------------------------|------------------------|-----------|-----------|------------------------|-----------|------|
| | d_{H7} [mm] | $T_{KN}^{1)}$ [Nm] | $n_{min}^{2)}$ [min ⁻¹] | $n_{max}^{3)}$ [min ⁻¹] | D [mm] | D ₂ [mm] | C [mm] | L ₁ [mm] | L ₂ [mm] | L ₃ [mm] | L ₄ [mm] | F [mm] | E [mm] | L ₅ [mm] | f [mm] | [kg] |
| RIZ..G2G3 RIZ..G3G4 | 30 | 375 | 700 | 9000 | 100 | 45 | 16 | 68 | 88 | 14 | 18 | 92 | 68 | 15 | 1,0 | 4,5 |
| | 35 | 550 | 670 | 8500 | 110 | 50 | 20 | 74 | 96 | 18 | 25 | 102 | 76 | 17 | 1,0 | 4,8 |
| | 40 | 800 | 630 | 7500 | 125 | 55 | 20 | 86 | 109 | 18 | 25 | 112 | 85 | 18 | 1,5 | 8,5 |
| | 45 | 912 | 610 | 6700 | 130 | 60 | 25 | 86 | 109 | 22 | 25 | 120 | 90 | 18 | 1,5 | 8,9 |
| | 50 | 1400 | 560 | 6000 | 150 | 70 | 25 | 94 | 116 | 22 | 25 | 135 | 102 | 18 | 1,5 | 12,8 |
| | 60 | 2350 | 510 | 5300 | 170 | 80 | 32 | 114 | 139 | 25 | 30 | 145 | 112 | 20 | 2,0 | 19,3 |
| | 70 | 3050 | 470 | 4000 | 190 | 90 | 38 | 134 | 168 | 30 | 35 | 175 | 135 | 26 | 2,5 | 23,5 |
| | 80 | 5800 | 375 | 4000 | 210 | 105 | 38 | 144 | 178 | 30 | 35 | 185 | 145 | 26 | 2,5 | 32 |
| | 90 | 8700 | 350 | 3000 | 230 | 120 | 50 | 158 | 192 | 40 | 45 | 205 | 155 | 26 | 3,0 | 47,2 |
| | 100 | 16000 | 340 | 2400 | 270 | 140 | 50 | 182 | 217 | 40 | 45 | 230 | 180 | 26 | 3,0 | 76 |
| | 130 | 23000 | 320 | 2400 | 310 | 160 | 68 | 212 | 250 | 55 | 60 | 268 | 205 | 28 | 3,0 | 110 |

OBSERVAÇÕES

- $T_{m\acute{a}x} = 2 \times T_{KN}$
» Consulte as páginas de seleção 7 a 11
 - Essa velocidade de roda livre mínima permitida n_{min} não deve ser reduzida sob operação contínua.
Possível redução dessa velocidade mínima a pedido.
 - Roda livre na cubo
Rasgo de chaveta conforme DIN 6885.1
- Ao fazer o pedido, especifique o sentido de rotação visto da seta "A": "R" A cubo gira livremente no sentido horário
"L" A cubo gira livremente no sentido anti-horário
- » Consulte as instruções de montagem e manutenção páginas 12 a 13

EXEMPLO DE MONTAGEM

