

# RSBW



## TIPO



O tipo RSBW é um contra recuo tipo sprag de expansão DC. É autocontido, centralizado por mancais deslizantes para baixas velocidades de rotação e vedado com anéis O-Ring protegidos.

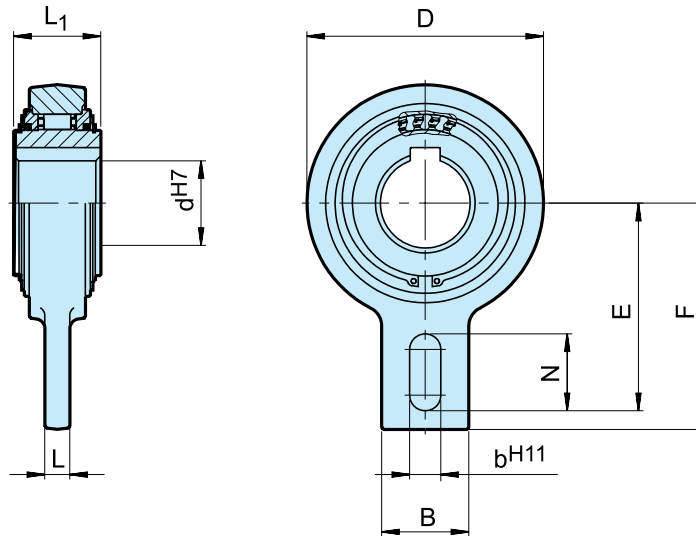
A unidade será fornecida lubrificada com graxa, pronta para instalação na posição horizontal ou vertical. Usado principalmente como backstop, este tipo fornece alta capacidade de torque com mínima exigência de espaço.

O design permite a instalação em ambientes difíceis, como em áreas de alta umidade ou em que há respingos de água. Um parafuso, preso em uma parte fixa da máquina e passando pela fenda existente no braço de torque, fornece a parada rotacional. A folga radial nesse parafuso deve ser igual a 1–3% da largura da fenda. O braço de torque e os mancais não devem ser pré-tensionados.

# Contra Recuo com rolamentos

**RSBW**

**RSBW**



Tipo	Tamanho		Velocidade de roda livre									Peso
	$d^{H7}$ [mm]	$T_{KN}^{1)}$ [Nm]	$n_{máx}$ [min <sup>-1</sup> ]	D [mm]	$L_1$ [mm]	F [mm]	E [mm]	B [mm]	N [mm]	L [mm]	$b^{H11}$ [mm]	[kg]
RSBW	20	375	400	106	35	113	102,5	40	35	15	18	2
	25	606	400	106	48	113	102,5	40	35	15	18	2,6
	30	606	400	106	48	113	102,5	40	35	15	18	2,5
	35M	375	400	106	35	113	102,5	40	35	15	18	2
	35	606	400	106	48	113	102,5	40	35	15	18	2,4
	40	1295	300	132	52	125	115	60	35	15	18	4,6
	45	1295	300	132	52	125	115	60	35	15	18	4,5
	50	1295	300	132	52	125	115	60	35	15	18	4,5
	55	1295	300	132	52	125	115	60	35	15	18	4,4
	60	2550	250	161	54	140	130	70	35	15	18	6,5
	70	2550	250	161	54	140	130	70	35	15	18	6,4
	80	4875	200	190	70	165	150	70	45	20	25	9,9
	90	4875	200	190	70	165	150	70	45	20	25	9,8

## OBSERVAÇÕES

1)  $T_{máx} = 2 \times T_{KN}$

» Consulte as páginas de seleção 7 a 11

Rasgo de chaveta conforme DIN 6885.1

» Consulte as instruções de montagem e manutenção páginas 12 a 13

## EXEMPLO DE MONTAGEM

