

SMZ



TIPO



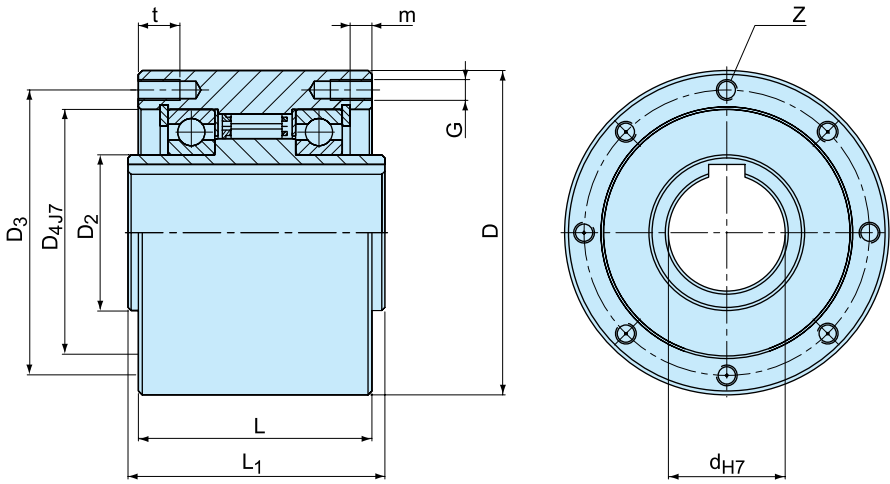
O tipo SMZ é um contra recuo tipo sprag de expansão, vedada, com suporte por mancais, que utiliza dois mancais lubrificados com graxa da série 60..ZZ.

As unidades são fornecidas lubrificadas com graxa e prontas para a instalação. As unidades SMZ destinam-se a finalidades gerais, a fim de serem usadas em várias aplicações. Uma disposição de montagem típica é mostrada na página a seguir. A cubo é encaixada no eixo.

O diâmetro interno da capa (dimensão D4) deve ser usado como o registro de montagem das peças conectadas (roda dentada, polia, engrenagem, braço de torque etc.). O pino de montagem deve ser para uma tolerância g6.

SMZ

SMZ



Tipo	Tamanho	Velocidades de roda livre										Número				Peso
	d_{H7} [mm]	$T_{KN}^{1)}$ [Nm]	$n_{imáx}^{2)}$ [min ⁻¹]	$n_{amáx}^{3)}$ [min ⁻¹]	D [mm]	D ₂ [mm]	D ₃ [mm]	D _{4J7} [mm]	L [mm]	L ₁ [mm]	G [mm]	z [mm]	t [mm]	m [mm]		[kg]
SMZ	20	300	1600	700	80	30	68	55	65	67	M6	6	12	7,6		2
	30	1035	1500	500	100	45	88	75	80	82	M8	6	16	8,9		3,7
	35	1100	1400	300	110	50	95	80	85	87	M8	6	16	8,7		4,8
	45	1750	1300	300	125	60	110	95	90	92	M8	8	16	8,4		6,2
	60	3400	1100	250	155	80	140	125	100	102	M8	8	16	9,1		10,2
	70	4300	1000	250	175	95	162	140	103	105	M8	8	16	8,6		13,2

OBSERVAÇÕES

- 1) $T_{máx} = 2 \times T_{KN}$
» Consulte as páginas de seleção 7 a 11
- 2) A cubo gira livremente
- 3) A capa gira livremente
Rasgo de chaveta conforme DIN 6885.1
- » Consulte as instruções de montagem e manutenção
páginas 12 a 13

EXEMPLO DE MONTAGEM

