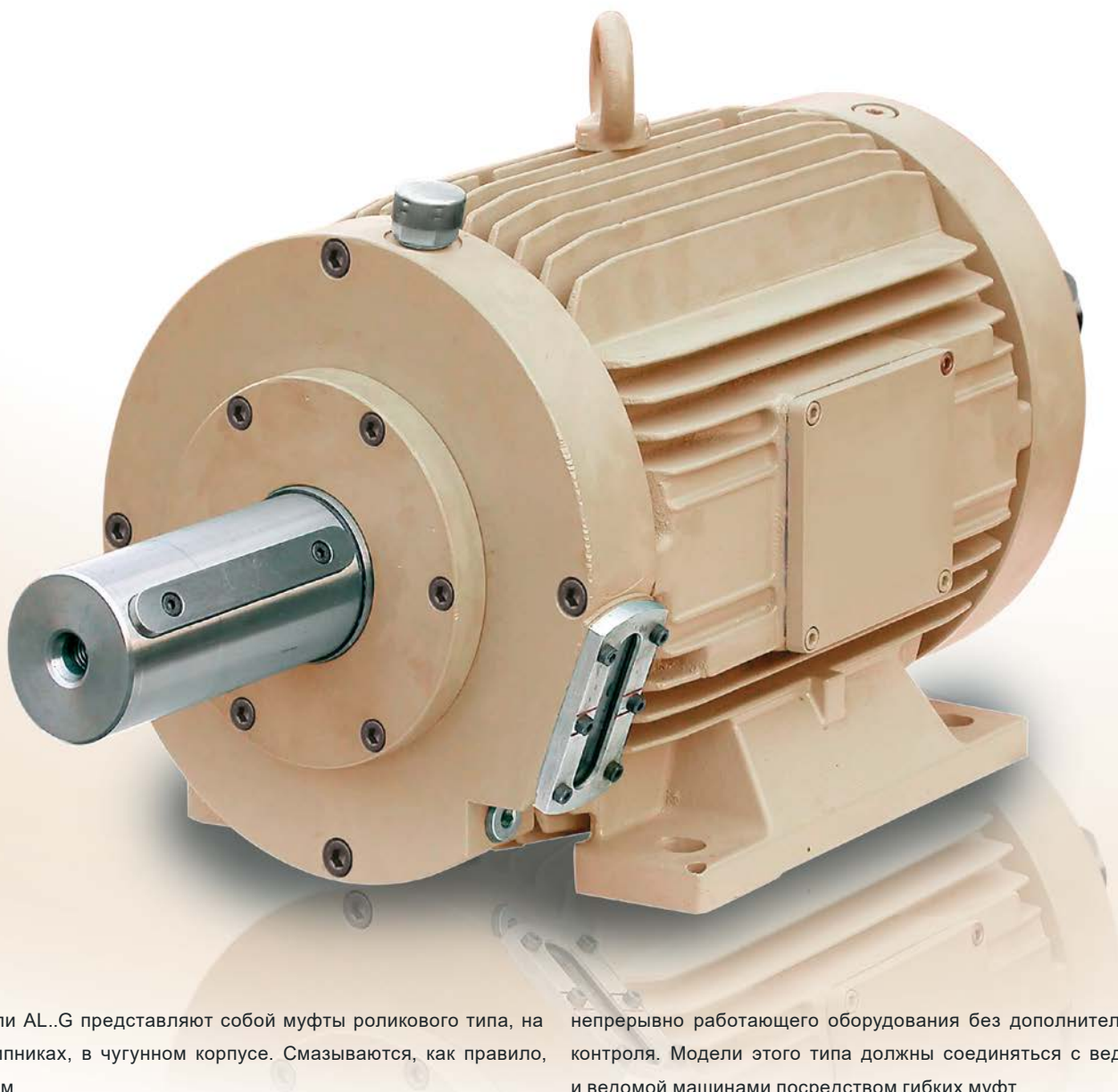


МОДЕЛЬ



Модели AL..G представляют собой муфты роликового типа, на подшипниках, в чугунном корпусе. Смазываются, как правило, маслом.

Эта модель разработана для двойных или резервных приводов тяжелого оборудования с высокой мощностью и высокими скоростями, например промышленных вентиляторов, насосов и турбин. Корпус обеспечивает охлаждение через свою поверхность, вмещает большой объем масла и обеспечивает высокую степень безопасности для

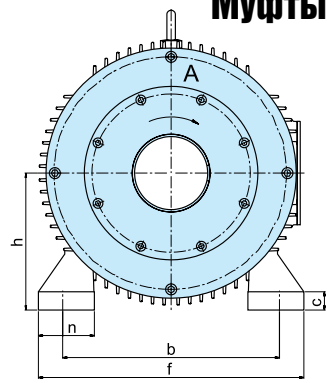
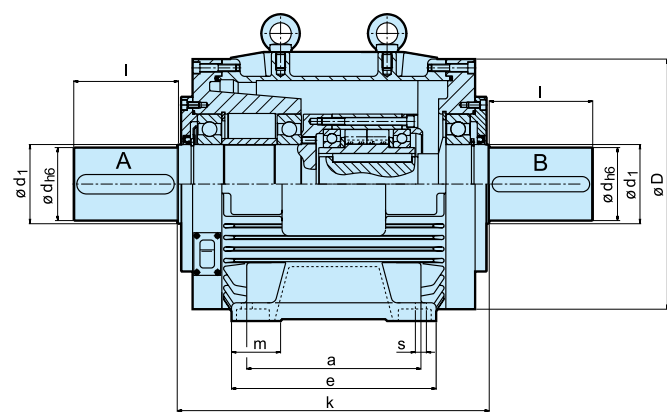
непрерывно работающего оборудования без дополнительного контроля. Модели этого типа должны соединяться с ведущей и ведомой машинами посредством гибких муфт.

Система принудительной смазки обеспечивает бесконтактную работу гидросистемы во время обгона. Величины скорости обгона приведены для температуры окружающего воздуха 40°C. Дополнительное воздушное охлаждение может быть поставлено по заказу.

Автономные обгонные муфты

Муфты AL..G

МУФТЫ AL..G



Тип	Размер		Скорость обгона вала А.															Масса
Муфты AL..G		T _{кн} ¹⁾ [Нм]	n _{max} [об/мин]	d _{н6} [мм]	l [мм]	k [мм]	D [мм]	d ₁ [мм]	h [мм]	m [мм]	n [мм]	f [мм]	e [мм]	a [мм]	b [мм]	c [мм]	c [мм]	[кг]
	30-G1	500	5500	30	80	300	194	45	100	33,5	42	200	175	140	160	14	14	50
	50-G3	2125	3400	50	140	430	310	80	160	58	71,5	318	260	210	254	18	22	115
	60-G3	3500	2900	60	140	430	310	80	160	58	71,5	318	260	210	254	18	22	125
	70-G3	5750	2600	70	140	430	310	80	160	58	71,5	318	260	210	254	18	22	138
	80-G4	8500	2400	80	170	510	434	95	225	80,5	92	436	346	286	356	22	30	284
	90-G4	14500	2000	90	170	510	434	130	225	80,5	92	436	346	286	356	22	30	300
	100-G4	20000	1500	100	210	510	434	130	225	80,5	92	436	346	286	356	22	30	330
	120-G5	31250	1300	120	210	800	610	140	315	100	131	620	550	457	508	30	46	980
	150-G5	70000	1200	150	250	800	610	190	315	100	131	620	550	457	508	30	46	1100

ПРИМЕЧАНИЯ

1) $T_{max} = 2 \times T_{KN}$
» См. раздел «Выбор», с. 7–13

Шпоночный паз в соответствии с DIN 6885.1

направление вращения, если смотреть со стороны вала «А»:
«R» Вал «А» обгоняет по часовой стрелке, «L» Вал «А» обгоняет против часовой стрелки
Примечание. Функция постоянного обгона может осуществляться ведомым валом «А»

» См. инструкцию по установке и техническому обслуживанию на с. 12–13.

ПРИМЕР МОНТАЖА

