

WR220 VAR22

弹簧式电磁制动器 带手动释放手柄



高度可靠, 内置弹性设计
适用于静态制动兼备间歇
性急刹功能



高度可靠的弹簧作动设计用于静态啮合/断开保持制动器。紧凑型 **WR220 VAR22** 制动器专为静态啮合而设计，具有一定的急停功能，并可提供手动释放和可选限位开关。

Warner Electric从高性价比解决方案的角度出发来处理每项应用，内置的灵活设计使 **WR220 VAR22** 制动器可根据客户要求进行定制，以适应多种应用。

典型应用

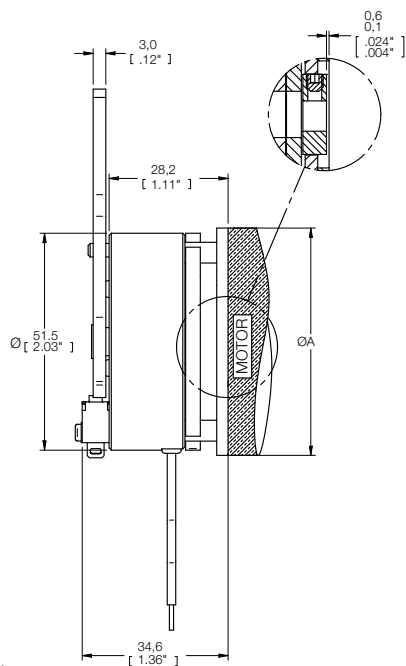
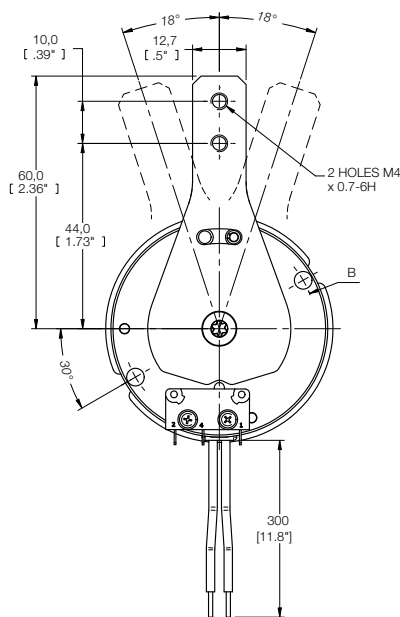
- 代步车、轮椅
- 病人起重设备
- 手提电动工具
- 传输带
- 机床
- 机器人
- 地面清扫车、清洁车

特点

- 极度小体积设计
- 主要用于静态制动
- 标准扭矩: 1.5Nm
- 最大内孔径10毫米
- 外壳直径51.5毫米
- 左或右手动释放，微动开关可选
- 可选塑料手柄外壳
- 符合RoHS标准



WR220 VAR22



(其他非标准电压、功率、引线长度或颜色可应要求提供, 但需额外收费)

静态扭矩	环境温度	工作频率	电压	功率
1.5 Nm	-20 / +40°C	最大50%	12 VDC 24 VDC	11 瓦

法兰安装		
底板外径Ø A	PCD 安装孔径 Ø B	孔数
54 mm (2.12")	46 mm (1.81")	2
65 mm (2.56")	58 mm (2.28")	2, 3, or 4
75 mm (2.95")	68 mm (2.68")	2, 3, or 4

正方向或反方向（不是双向）

六角形轴套		六角形塑料摩擦片	六角形纤维摩擦片
Ø 圆形孔径选项	Ø D型孔径选项		
 6,0 mm 6,35 mm (0.25") 8,0mm 9,5 mm (3/8") 10,0 mm	 8,0 mm 10,0 mm		



WARNER *ELECTRIC™*

warnerelectric-eu.com

邮箱: aims.sales@regalrexnord.com



T客户有责任正确选择和应用产品及组件，包括确保产品在预期用途中的安全性。

如需查看我们的应用注意事项, 请访问 <https://www.regalrexnord.com/Application-Considerations>.

如需查看我们的标准销售条款和条件, 请访问 <https://www.regalrexnord.com/Terms-and-Conditions-of-Sale>.

“Regal Rexnord” 不代表法律实体。请参阅适用法律实体的产品购买文件。

Regal Bexnord 和 Warner Electric 是 Regal Bexnord Corporation 或其附属公司的商标。

© 2023, 2025 Regal Rexnord Corporation, 保留所有权力。 MCF-P-7536-WE-CN-A4 04/25

